

LDPE

PROGRAMME DES LIGNES DIRECTRICES SUR LES PRATIQUES
EXEMPLAIRES DE L'ASSOCIATION DES INFIRMIÈRES ET
INFIRMIERS AUTORISÉS DE L'ONTARIO (AIIAO)

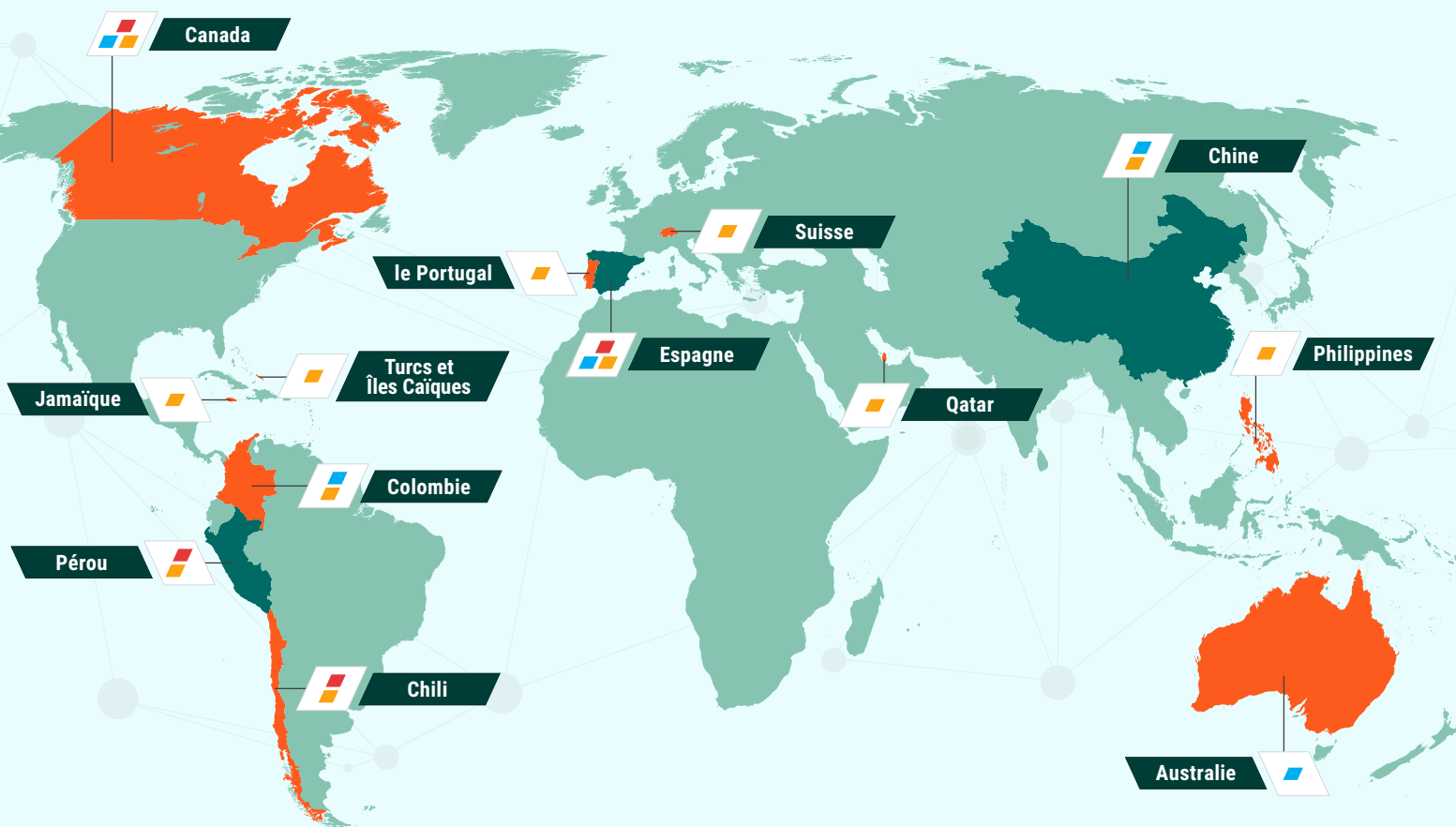
Transformer les soins infirmiers par la connaissance

Mouvement social de la science

Programmes des Lignes Directrices sur les Pratiques Exemplaires

L'Association des infirmières et infirmiers autorisés de l'Ontario (AIIAO) est un leader de renommée mondiale en matière d'élaboration de lignes directrices et d'adoption de pratiques fondées sur des données probantes durables et de leur évaluation. L'AIIAO élabore des lignes directrices sur les pratiques exemplaires (LDPE) fondées sur des données probantes, soutient activement la mise en œuvre des LDPE dans tous les secteurs et évalue les effets sur les patients, les organisations et le système de santé.

Réseau mondial BPSO



BPSO LÉGENDE

 Hôte national

 Régional/
Province/État/
Hôte spécialisé

 Direct

Objectif et champ d'application

Le programme des lignes directrices sur les pratiques exemplaires (LDPE) fournit les meilleures données disponibles pour les soins aux patients dans tous les secteurs de la santé et dans tous les contextes. Depuis son lancement, le programme a produit :

- plus de [50 lignes directrices](#) cliniques, systèmes et environnements de travail sains (anglais seulement);
- la [Trousse pour la conduite du changement](#), qui fournit un cadre, des outils et des stratégies fondés sur des données probantes afin d'inspirer et de soutenir les agents et les équipes de changement;
- de nombreuses ressources pour stimuler l'adoption et la durabilité des LDPE de l'AllAO dans les milieux universitaires et les cliniques.

Le mouvement social Best Practice Spotlight OrganizationMD (BPSO^{MD}), qui étend le champ d'application et la portée du programme des LDPE, soutient les institutions de services et universitaires qui ont officiellement accepté de mettre en œuvre plusieurs LDPE de l'AllAO et d'évaluer leurs effets sur les patients, les organisations et les systèmes de santé. Le mouvement s'est largement répandu, avec plus de 1 500 BPSO en Ontario, au Canada et dans le monde.

Principes du programme des LDPE

Le programme des LDPE est fondé sur les principes suivants:

- les pratiques en matière de soins infirmiers et de santé doivent être **fondées sur des données probantes**;
- les connaissances fondées sur des données probantes doivent être **universellement accessibles**;
- la mise en œuvre des pratiques exemplaires est un **processus actif, systématique et engagé** qui est accéléré et optimisé par [l'action du mouvement social](#);
- **l'évaluation systématique et continue** des effets de la mise en œuvre des LDPE sur la pratique infirmière et les résultats pour les patients est essentielle à une pratique éthique et efficace.

Développement

Les lignes directrices sur les pratiques exemplaires (LDPE) de l'AllAO sont des documents élaborés de façon systématique, fondés sur des données probantes, qui contiennent des recommandations à l'intention des infirmières, des équipes de santé interprofessionnelles, des éducateurs, des dirigeants et des décideurs politiques sur la manière d'améliorer les résultats pour les patients et leurs réseaux de soutien. Les LDPE favorisent la cohérence et l'excellence des soins cliniques et des environnements de travail sains. Les LDPE de l'AllAO sont élaborées selon des normes internationales rigoureuses en matière d'élaboration de lignes directrices:

- [GRADE](#) (Grading of Recommendations Assessment, Development and Evaluation [Classement des recommandations, examen, élaboration et évaluation]) (disponible en anglais seulement)
- [GRADE-CERQual](#) (Confidence of Evidence from Reviews of Qualitative Research [Degré de fiabilité des données recueillies lors de la revue des études qualitatives]) (disponible en anglais seulement)

Le processus d'élaboration des lignes directrices comprend:

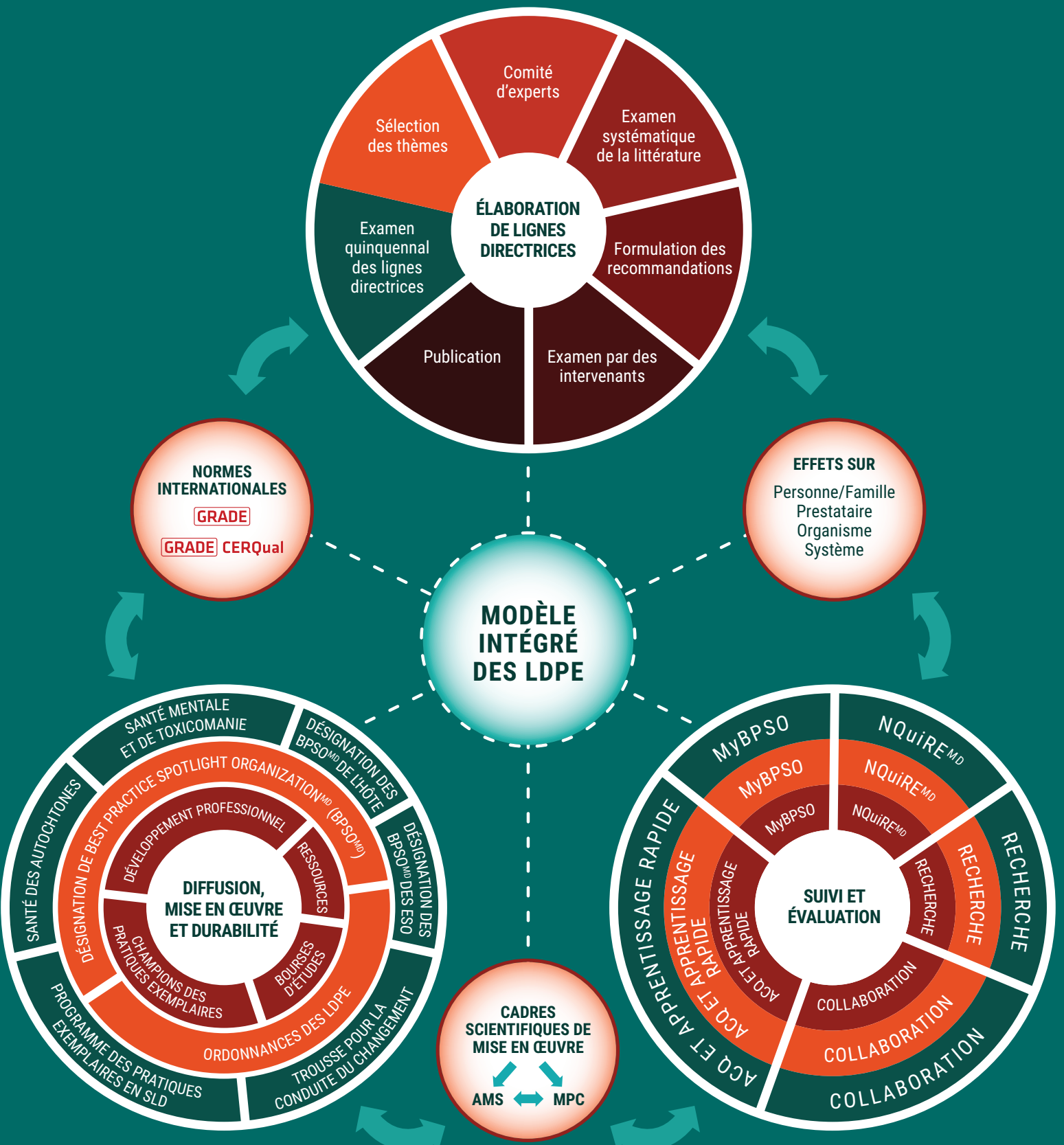
1. la sélection d'un thème prioritaire pour les LDPE et la détermination de l'objectif et du champ d'application;
2. le recrutement d'un groupe d'experts large et représentatif sur le sujet, y compris des infirmières, d'autres prestataires de soins de santé, des personnes ayant une expérience vécue, des aidants et des défenseurs des droits de la personne;
3. la réalisation d'examens systématiques qui relèvent les données les plus récentes;
4. l'élaboration des énoncés de recommandation;
5. l'appel à des intervenants externes pour examiner les lignes directrices et fournir des commentaires;
6. la publication des LDPE finales.

L'AllAO examine rigoureusement chaque ligne directrice tous les cinq ans après sa publication et procède à des examens et à des mises à jour en fonction de ces examens.

Diffusion, mise en œuvre et durabilité

Notre approche

Les LDPE de l'AllAO doivent être utilisées dans la pratique clinique quotidienne et dans l'enseignement. Pour ce faire, l'AllAO dirige le programme de mise en œuvre le plus solide et le plus étendu au monde en matière de pratiques fondées sur des données probantes pour les infirmières, un exemple pour tous les domaines des soins de santé.



LÉGENDE

- Diffusion, mise en œuvre et durabilité
- Suivi et évaluation
- Cadres scientifiques de mise en œuvre
- Suivi et évaluation

■ Stratégies axées sur la personne
 ■ Stratégies axées sur l'organisation
 ■ Stratégies axées sur le système

AMS = Actions de mouvement social
 MPC = Mise en pratique des connaissances
 ACQ = Amélioration continue de la qualité

Le programme applique des méthodologies de pointe en matière de transfert de connaissances, notamment:

- l'activisme communautaire et la formation de coalitions;
- l'utilisation intensive des médias de masse, des médias sociaux et d'autres types de médias;
- une mobilisation directe avec les infirmières de première ligne, les équipes interprofessionnelles, les administrateurs, les politiciens, les bureaucrates et les leaders d'opinion.

Le programme des LDPE de l'AllAO met l'accent sur l'appropriation partagée et le développement de l'identité collective parmi les participants et les intervenants à tous les niveaux. Les médias sociaux créent un espace communautaire partagé par plus de 1 500 organisations dans le monde. L'intégration des approches du mouvement social à la pratique fondée sur des données probantes est l'innovation ayant le plus d'impact du programme.

Soutenir l'adoption et la durabilité

L'AllAO offre une approche à plusieurs volets pour soutenir l'adoption réussie et la durabilité des lignes directrices sur les pratiques exemplaires au Canada et à l'échelle internationale. Cette approche comprend:

- des **ressources gratuites**, y compris la [Trousse pour la conduite du changement](#) qui fournit des cadres, des outils et des stratégies pour inciter les agents et les équipes de changement à apporter des améliorations durables;
- le **renforcement des capacités individuelles** par le biais du Réseau des champions des pratiques exemplaires, des instituts cliniques de l'AllAO, des cours d'apprentissage en ligne, des webinaires et des événements éducatifs;
- la **mise en œuvre organisationnelle** par le biais du [Programme de désignation BPSO](#), des [Ordonnances d'une LDPE](#) et des [Voies cliniques de l'AllAO](#);
- les **programmes de recherche d'équité**, y compris le [programme des pratiques exemplaires en soins de longue durée](#), les [LDPE et les BPSO axées sur les Autochtones](#), et le [programme des pratiques exemplaires en matière de santé mentale et de toxicomanie](#) de l'AllAO.

Visitez le site Web RNAO.ca/bpg afin d'accéder aux LDPE et aux outils et ressources de mise en œuvre connexes.

Trousse pour la conduite du changement

La Trousse pour la conduite du changement (RNAO.ca/leading-change-toolkit) est une ressource en ligne conçue pour soutenir la mise en œuvre des LDPE et d'autres outils fondés sur des données probantes. Gratuite, la troisième édition met à jour et développe la Trousse de 2012 en présentant deux cadres de mise en œuvre complémentaires pour des améliorations accélérées et durables des soins de santé:

- le Cadre de mise en pratique des connaissances, un modèle de processus systématique et structuré;
- le Cadre d'action du mouvement social, une approche innovante, communautaire et dirigée par les gens, de la mobilisation des connaissances, de l'assimilation et de la durabilité.

La Trousse comprend des données actualisées, des outils pratiques et des fiches de travail nécessaires pour permettre aux infirmières et aux équipes interprofessionnelles de mener à bien un changement positif et l'adoption de données probantes.

Renforcement des capacités individuelles

Réseau des champions des pratiques exemplaires

Le Réseau des champions des pratiques exemplaires, créé en 2002, compte aujourd'hui plus de 100 000 agents de changement en Ontario et dans le monde entier. Les agents de changement, des personnes passionnées par la mise en œuvre de pratiques fondées sur des données probantes et l'amélioration des soins et de la santé, comprennent des infirmières et d'autres professionnels de la santé de tous les rôles et de tous les secteurs de la santé, des étudiants en soins infirmiers, des défenseurs des droits, des personnes ayant une expérience vécue et des soignants. Ces « champions » font connaître les LDPE de l'AllAO, mobilisent leurs pairs et utilisent des processus de gestion du changement et des approches de mouvement social pour influencer l'adoption et la durabilité des LDPE dans leur cadre universitaire et pratique, au profit des communautés plus larges qu'ils servent.

Instituts des LDPE

L'AllAO propose des programmes de perfectionnement professionnel de plusieurs jours, en ligne et en personne, qui se concentrent sur la mise en œuvre et l'évaluation des pratiques exemplaires. Ces instituts fournissent des renseignements approfondis sur la manière d'utiliser les LDPE de l'AllAO pour créer des cultures fondées sur des données probantes et axées sur des sujets précis tels que les soins des plaies et la planification des programmes.

Mise en œuvre organisationnelle

Programme de désignation des BPSO

La désignation de Best Practice Spotlight Organization^{MD} (BPSO^{MD}) est une stratégie clé d'application des connaissances lancée en 2003 pour aider à optimiser les résultats en matière de santé pour les personnes, l'organisation et le système de santé. La désignation des BPSO est une occasion pour les services de santé et les organisations universitaires de s'associer officiellement avec l'AllAO, ou, à l'extérieur du Canada, avec une organisation hôte de l'AllAO, pour une période de trois ou quatre ans afin d'obtenir la désignation. À l'issue de cette période, le partenariat est renouvelé tous les deux ans sous réserve de l'atteinte de certains objectifs.

L'approche stratégique de ce programme de renommée internationale a prouvé qu'elle permettait d'instaurer des cultures fondées sur des données probantes, d'améliorer l'expérience des patients et les résultats en matière de santé, de réduire le coût des soins en prévenant les complications et d'accroître la satisfaction du personnel.

Modèles et types de BPSO

Il existe trois types principaux de BPSO et plusieurs modèles à prendre en compte pour les organisations souhaitant devenir des BPSO.

Modèles de BPSO	Types de BPSO
BPSO directe : Les organisations signent un contrat directement avec l'AllAO/la BPSO hôte pour mettre systématiquement en œuvre les LDPE.	Les BPSO de service se concentrent sur la mise en œuvre des LDPE dans leur secteur* afin d'avoir une incidence sur les résultats en matière de santé.



Modèles de BPSO

BPSO hôtes : Les BPSO hôtes permettent de passer à l'échelle supérieure aux niveaux national et international. Il s'agit de gouvernements ou d'organisations fiables qui gèrent le programme dans des pays, des régions ou des domaines spécialisés en utilisant les méthodologies et le matériel de l'AllAO. Les BPSO hôtes font part de leurs progrès à l'AllAO et reçoivent un encadrement continu.

- **Nationale** – les gouvernements de l'Espagne et du Chili, qui accueillent les OVPE hôtes à l'échelle nationale, occupent une place de choix.
- **Régionale** – les hôtes régionaux sont présents en Espagne et en Colombie.
- **Spécialité** – les hôtes spécialisés peuvent être propres à un secteur, comme les soins de longue durée, ou répondre à un autre besoin spécialisé, comme la langue (p. ex., les francophones).

Les **BPSO ESO** travaillent au sein de systèmes de soins de santé intégrés – les équipes de santé de l'Ontario – afin de mettre en œuvre collectivement les LDPE et de signaler les résultats à l'AllAO.

Types de BPSO

*Santé publique, soins primaires, soins de santé mentale et services sociaux, soins aigus, soins à domicile, soins de longue durée et autres secteurs

Les **BPSO académiques** se concentrent sur l'éducation fondée sur les données probantes pour avoir une influence sur l'enseignement universitaire, la formation des étudiants et les résultats pour les patients et clients.

Les **BPSO centrées sur les Autochtones** collaborent avec l'AllAO pour créer un programme de BPSO sur mesure afin d'honorer les modes de connaissance autochtones et de soutenir le bien-être holistique de la communauté.

Consortiums BPSO

Les **consortiums BPSO** constituent un forum pour l'échange de connaissances, le soutien et les activités de collaboration au sein de juridictions spécifiques. Actuellement au Canada, en Amérique latine, en Chine, et parmi les BPSO académiques internationales.

Visitez le site Web RNAO.ca/bpg/bps0 pour en savoir plus sur les modèles et les types de BPSO et sur la manière de s'impliquer.

Ordonnance des LDPE

L'ordonnance des LDPE de l'AIIAO est une intervention fondée sur des données probantes et une ressource d'aide à la décision clinique fondée sur les lignes directrices cliniques de l'AIIAO. Elle permet d'intégrer les meilleures données disponibles dans la pratique clinique quotidienne en utilisant la technologie pour faciliter l'accès au point de soins.

L'ordonnance des LDPE soutient l'évaluation en fournissant un mécanisme permettant de lier les interventions propres aux lignes directrices aux indicateurs de qualité en soins infirmiers pour la production de rapports et l'évaluation (NQUIRE^{MD}) fondés sur des données probantes.

Chaque énoncé d'intervention est également aligné sur le langage terminologique de l'ICNP (Classification internationale de la pratique infirmière) afin de soutenir le recueil et l'échange de renseignements sur les soins infirmiers à l'échelle mondiale. L'AIIAO est un centre de recherche et de développement agréé ICNP, qui contribue au programme de santé en ligne du Conseil international des infirmières (CII) par l'élaboration de codes ICNP dérivés des ordonnances des LDPE de l'AIIAO.

Mise en œuvre au sein du système

Programme des pratiques exemplaires en soins de longue durée (SLD)

Le programme des pratiques exemplaires en soins de longue durée (SLD) de l'AIIAO établit la norme d'excellence pour les soins aux résidents. L'équipe d'instructeurs expérimentés en SLD de l'AIIAO est disponible pour aider à améliorer les connaissances, les compétences et les pratiques du personnel dévoué et de la direction des centres de soins de longue durée de l'Ontario. La mise en œuvre facilitée des lignes directrices des pratiques exemplaires fondamentales, cliniques et d'environnement de travail sain de l'AIIAO contribue à améliorer les soins, la qualité de vie et les résultats en matière de santé pour les personnes âgées les plus vulnérables de l'Ontario.

Programme de santé mentale et de toxicomanie

Le [Programme de santé mentale et de toxicomanie de l'AIIAO](#) favorise le changement en fournissant un leadership pour améliorer les soins et les services fondés sur des données probantes dans tous les contextes de soins de santé.

Le programme, établi en 2006, aide les infirmières et autres professionnels de la santé à atteindre ces objectifs:

- aider les infirmières à renforcer leurs capacités en leur offrant des possibilités de formation et de réseautage;
- collaborer par le biais de partenariats avec des organisations provinciales et nationales pour mettre en œuvre les pratiques exemplaires en matière de santé mentale et de toxicomanie;
- défendre les changements organisationnels, politiques et systémiques afin de s'assurer que les clients reçoivent des soins de santé mentale et de toxicomanie de qualité, fondés sur des données probantes.

Suivi et évaluation

Les BPSO contrôlent et évaluent les effets de la mise en œuvre des LDPE en utilisant les systèmes de données de l'AllIAO : les indicateurs de qualité en soins infirmiers pour la production de rapports et l'évaluation (NQuIRE^{MD}) et MyBPSO. Cela permet aux BPSO d'améliorer efficacement leurs pratiques en relevant les domaines d'intervention afin d'optimiser les résultats cliniques, organisationnels et du système de santé.

Les rapports établis au moyen de ces systèmes de données fournissent un contexte sur les effets liés à la pratique, à l'éducation, à la recherche sur le système de santé et aux décisions de gestion et de politique.

NQuIRE

Système de données unique lancé en 2012, NQuIRE permet aux BPSO de contrôler et d'évaluer les effets de la mise en œuvre des LDPE par le biais d'indicateurs de structure des ressources humaines et d'indicateurs de structure, de processus et de résultats fondés sur les directives et sensibles aux soins infirmiers.

NQuIRE est l'une des plus grandes bases de données internationales d'indicateurs de qualité des soins de santé et contribue à une meilleure compréhension des effets des pratiques infirmières fondées sur des données probantes à grande échelle. Les BPSO du monde entier envoient à NQuIRE les données relatives aux indicateurs de qualité afin de suivre les progrès réalisés et de relever les domaines susceptibles d'être améliorés, ainsi que d'optimiser les résultats cliniques, organisationnels et du système de santé. Le personnel de l'AllIAO apporte son expertise en matière de statistiques, de conception pour l'utilisateur final, d'intelligence artificielle et d'apprentissage automatique afin d'obtenir des renseignements uniques à partir de la base de données. Le conseil consultatif international de NQuIRE réunit des experts en mégadonnées et en amélioration de la qualité pour donner des conseils sur l'orientation future.

Rapports MyBPSO

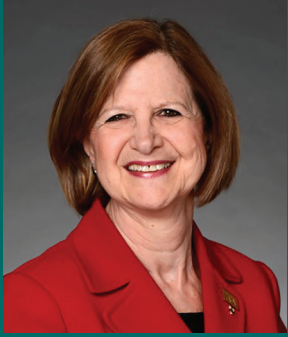
MyBPSO est un système de données d'établissement de rapports qui recueille des renseignements contextuels auprès des BPSO afin de refléter leurs progrès dans la réalisation des objectifs des BPSO liés au perfectionnement des capacités, à la mise en œuvre, à l'évaluation, à la diffusion et à la planification de la durabilité.

Données de recherche à l'appui de l'AIIAO

Les données de recherche à l'appui sont des infographies qui démontrent les effets de la mise en œuvre de pratiques fondées sur des données probantes à l'aide des données NQUIRE. Elles mettent en lumière les réussites de la mise en œuvre et de l'évaluation des LDPE auprès des cadres, des gestionnaires et du personnel de première ligne, en communiquant les stratégies de mise en œuvre, les résultats et les changements de pratiques et de politiques.

Publication : effets et synthèse

Les effets du programme des LDPE se reflètent dans un nombre croissant de recherches et de publications universitaires. Une synthèse majeure du programme est également disponible dans le texte de Doris Grinspun et Irmajean Bajnok de 2018, [*Transforming Nursing Through Knowledge: Best Practices in Guideline Development, Implementation Science and Evaluation*](#). Une édition espagnole du texte publiée en 2020 est également disponible. Visitez le site Web RNAO.ca/about/research-unit pour en savoir plus sur les travaux de recherche et de publication de l'AIIAO.



Le programme de l'AIIAO sur les lignes directrices sur les pratiques exemplaires (LDPE), fondé sur des données probantes et reconnu internationalement, façonne les pratiques cliniques, éducatives, administratives, de recherche et politiques des infirmières et des autres professionnels de la santé dans le monde entier, ce qui a des effets sur la santé et la vie des personnes qu'ils servent. Notre travail a inspiré un changement radical dans la mobilisation du personnel, les soins interprofessionnels et l'excellence clinique. L'AIIAO et ses multiples partenaires sont déterminés à fournir les meilleurs soins fondés sur des données probantes et centrés sur la personne, partout et à tout moment. Ensemble, nous sommes fermement convaincus que les membres du public doivent toujours être les véritables gagnants de ce programme formidable!

Doris Grinspun, IA, B.Sc.Inf., M.Sc.Inf., Ph. D., LL.D. (hon.), CRS, FAAN, Ordre de l'Ontario

PDG de l'AIIAO, fondatrice et visionnaire du programme des LDPE

L'Association des infirmières et infirmiers autorisés de l'Ontario (AIIAO) est le corps professionnel représentant les infirmières et infirmiers autorisés, les infirmières et infirmiers praticiens et les étudiantes et étudiants en sciences infirmières de l'Ontario, au Canada. Nous plaidons pour une politique publique saine, promouvons l'excellence dans la pratique infirmière et donnons aux infirmières les moyens d'influencer et de façonner activement les décisions qui affectent la profession et le public que nous servons.



Le programme des LDPE est financé par le gouvernement de l'Ontario depuis 1999.



Pour plus d'informations, visitez notre site Web à RNAO.ca ou envoyez-nous un courriel à info@RNAO.ca

