

Annexe 1: Méthodes d'évaluation des besoins de la boîte à outils de la Conduite du changement

Triangulation des groupes de discussion, entretiens auprès d'informateurs clés, sondages et discussion de lancement de groupe d'experts

Objectif

La triangulation des données des groupes de discussion, des entretiens auprès des informateurs clés, des sondages et de la table ronde de lancement a été réalisée afin de fournir un résumé des thèmes clés qui reflètent les domaines à prendre en compte dans la mise à jour de la boîte à outils.

Question de recherche

Qu'est-ce que les utilisateurs suggèrent de prendre en compte ou d'inclure dans la boîte à outils mise à jour?

▶ Exemples :

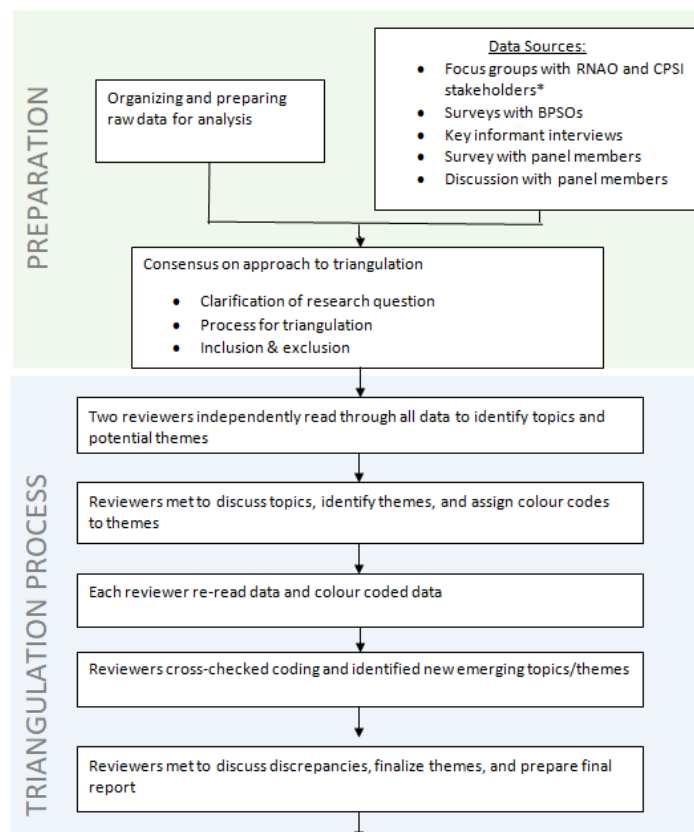
- les principaux domaines prioritaires
- contenu qui devrait être conservé de la boîte à outils existante
- ressources et outils recommandés
- contenu manquant dans la boîte à outils existante
- défis rencontrés par les équipes en matière d'application des connaissances et de science de la mise en œuvre

LEADING CHANGE TOOLKIT™

TO HELP CHANGE AGENTS AND
CHANGE TEAMS MAKE LASTING
IMPROVEMENTS IN HEALTH CARE



Méthodologie



Tiré de Creswell, J. W., (2009). *Research design: Qualitative, quantitative, and mixed methods approaches (3e édition)*. Sage publications

LEADING CHANGE TOOLKIT™

TO HELP CHANGE AGENTS AND
CHANGE TEAMS MAKE LASTING
IMPROVEMENTS IN HEALTH CARE

Aperçu des sources de données

Groupes de discussion	Sondage auprès des BPSO	Entretiens auprès d'informateurs clés	Sondage auprès des groupes d'experts	Lancement des discussions des groupes d'experts
<p>Six groupes de discussion :</p> <ul style="list-style-type: none"> Avec des BPSO dans tous les principaux secteurs de la santé (n = 20) <ul style="list-style-type: none"> Prédésigner les BPSO Désigner les BPSO Les BPSO dans le milieu des soins de longue durée Les BPSO dans le milieu universitaire Avec nos coordonnateurs des SLD (n = 10) 	<p>Sondage en ligne envoyé aux BPSO partout au Canada et à l'étranger - <i>Total n = 19</i></p> <ul style="list-style-type: none"> Canada (n = 11) Qatar (n = 1) Belgique (n = 1) Philippines (n = 1) Colombie (n = 1) Espagne (n = 3) pays non spécifié (n = 1) <p>Milieux (remarque : certains répondants provenaient plus d'un milieu)</p> <ul style="list-style-type: none"> Soins hospitaliers (n = 13) 	<p>Deux informateurs clés :</p> <p>Domaines d'expertise</p> <ul style="list-style-type: none"> Recherche (n = 1) AC; collaboration organisationnelle pour les initiatives de prévention (n = 1) <p>Questions :</p> <ul style="list-style-type: none"> Quels sont les plus grands défis lorsque vous modifiez les pratiques dans votre milieu de soins de santé? Quels renseignements, outils ou 	<p>Neuf répondants (membres du groupe d'experts. Rôle non identifié)</p> <p>Questions :</p> <ul style="list-style-type: none"> Quelles suggestions avez-vous, le cas échéant, pour renforcer ou clarifier l'objectif et la portée du projet? (En ce qui concerne les questions de recherche) Y a-t-il des sujets, du contenu ou des ressources prioritaires 	<p>12 membres du comité (plus deux coprésidents)</p> <p>Discussion :</p> <ul style="list-style-type: none"> Objectif et portée de la boîte à outils Définitions opérationnelles (liées aux questions de recherche) Résultats escomptés

LEADING CHANGE TOOLKIT™

TO HELP CHANGE AGENTS AND
CHANGE TEAMS MAKE LASTING
IMPROVEMENTS IN HEALTH CARE

<ul style="list-style-type: none"> Avec les responsables de l'amélioration de la sécurité de l'ICSP (n = 7) <p>Questions :</p> <ul style="list-style-type: none"> Que retenir de la boîte à outils précédente? Que manque-t-il dans la boîte à outils précédente? Quels renseignements, outils ou ressources supplémentaires recommanderiez-vous? Quels sont les plus grands défis auxquels vous faites face pour apporter des changements de pratique? 	<ul style="list-style-type: none"> Universitaire (n = 4) Santé publique (n = 4) Soins primaires (n = 1) <p>Questions :</p> <ul style="list-style-type: none"> Que retenir de la boîte à outils précédente? Que manque-t-il dans la boîte à outils précédente? Quels renseignements, outils ou ressources supplémentaires recommanderiez-vous? D'autres suggestions (p. ex., des façons d'améliorer la boîte à outils)? 	<p>ressources sont essentiels pour apporter des changements de pratiques?</p> <ul style="list-style-type: none"> Y a-t-il des ressources clés que vous recommanderiez pour appuyer le changement de pratique? Qu'aimeriez-vous voir dans la nouvelle boîte à outils? Avez-vous d'autres idées à nous soumettre lors de l'élaboration de la boîte à outils ? 	<p>que vous pensez être essentiels à inclure dans cette boîte à outils?</p> <ul style="list-style-type: none"> À votre avis, qu'est-ce que cette boîte à outils permettra d'accomplir? Avez-vous d'autres commentaires? (par exemple, y a-t-il des éléments qui manquent? Priorités pour le projet)? 	
---	--	--	--	--